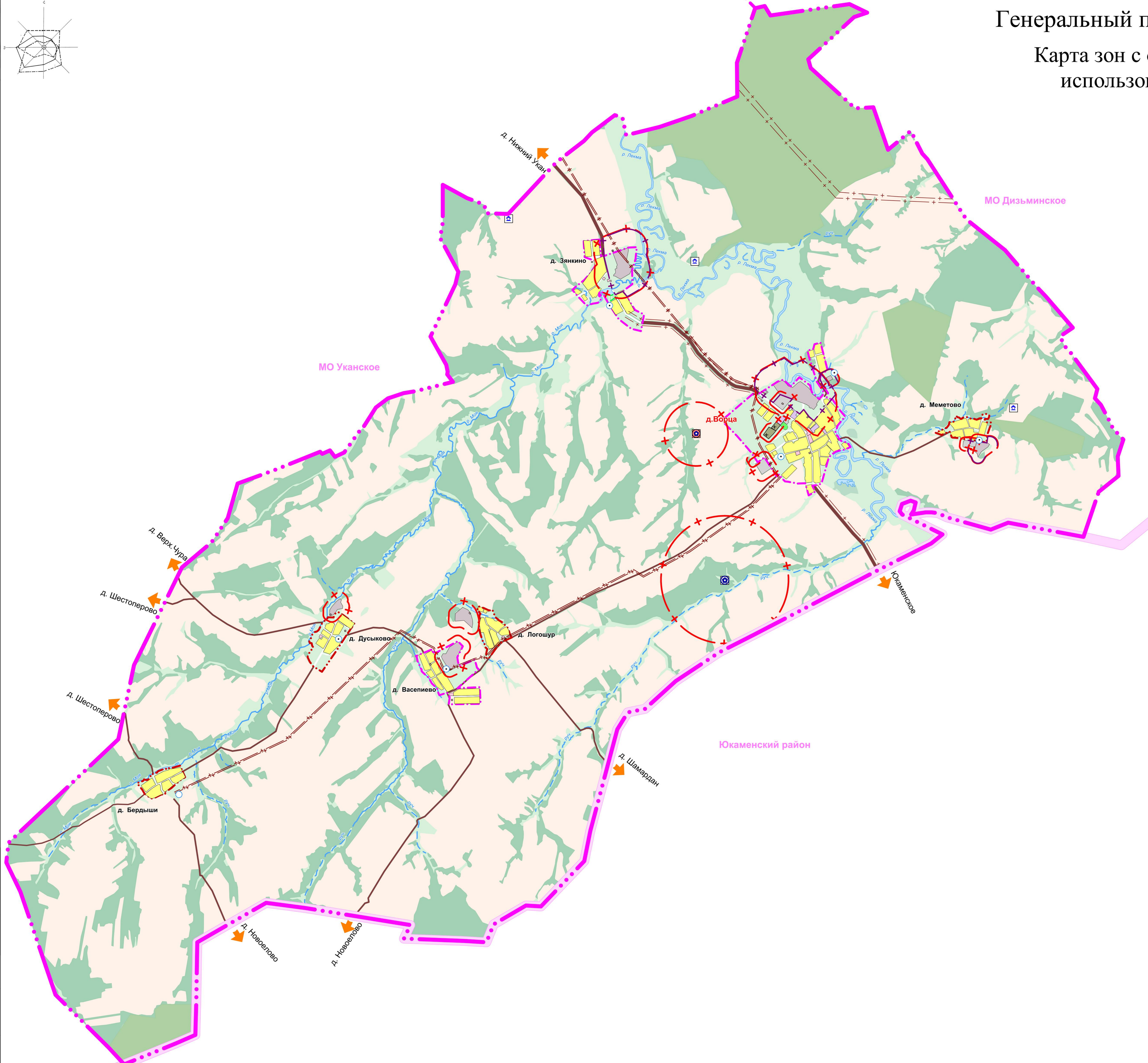
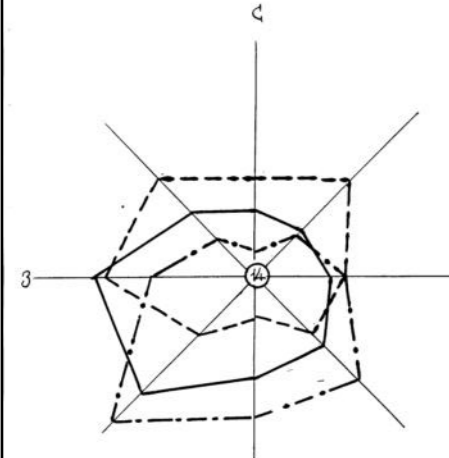


Генеральный план МО «Ворцинское»

Карта зон с особыми условиями использования территории



УСЛОВНЫЕ ОБОЗНАЧЕНИЯ

- ГРАНИЦЫ:**
- Граница района
 - Граница муниципального образования
 - Существующая граница населенного пункта
 - Планируемая граница населенного пункта
- ЖИЛЫЕ ЗОНЫ:**
- Ж1 - Зона застройки индивидуальными и многоквартирными жилыми домами (до 3-х этажей)
- ОБЩЕСТВЕННО-ДЕЛОВЫЕ ЗОНЫ:**
- Д1 - Зона общественно-деловой застройки
 - Д2 - Зона учреждений образования, спортивных сооружений
- РЕКРЕАЦИОННЫЕ ЗОНЫ:**
- Р1 - Зона озеленения общего пользования
- ЗОНЫ СЕЛЬСКОХОЗЯЙСТВЕННОГО ИСПОЛЬЗОВАНИЯ:**
- С1 - Зона сельскохозяйственных угодий
 - С2 - Зона объектов сельскохозяйственного назначения
- ПРОИЗВОДСТВЕННЫЕ ЗОНЫ, ЗОНЫ ИНЖЕНЕРНОЙ И ТРАНСПОРТНОЙ ИНФРАСТРУКТУРЫ:**
- ПЗ - Зона производственно-коммунальных объектов IV-V классов опасности
 - ЗИ - Зона объектов инженерной и транспортной инфраструктуры
- ЗОНЫ СПЕЦИАЛЬНОГО НАЗНАЧЕНИЯ:**
- К1 - Зона размещения кладбищ
- ТЕРРИТОРИИ НЕ ПОДЛЕЖАЩИЕ ГРАДОСТРОИТЕЛЬНОМУ ЗОНИРОВАНИЮ:**
- ГЛФ - Земли лесного фонда
- Охранные коридоры и санитарно-защитные зоны:**
- Охранные зоны скважин
 - Санитарно-защитные зоны
 - Санитарно-защитная зона сокращаемая
 - Охранная зона рек
 - Охранные коридоры дорог и инженерных коммуникаций
- Специальные обозначения:**
- ОКС специального назначения
 - Месторождение ПГС
 - Памятник
 - Памятник археологии

М 1:20000

14175/1-ПЗЗ.ГМ					
Правила землепользования и застройки МО «Ворцинское» Ярского района Удмуртской Республики					
Имя	Фамилия	Лист	№ изд.	Полюс	Дата
Разработчик	Симакова				
Проверил	Ходярева				
ГАП	Ходярева				
Начальник	Курочкина				
ГИП	Першков				
Страница	Лист	Листов			
II	2	2			
Карта зон с особыми условиями использования территории					