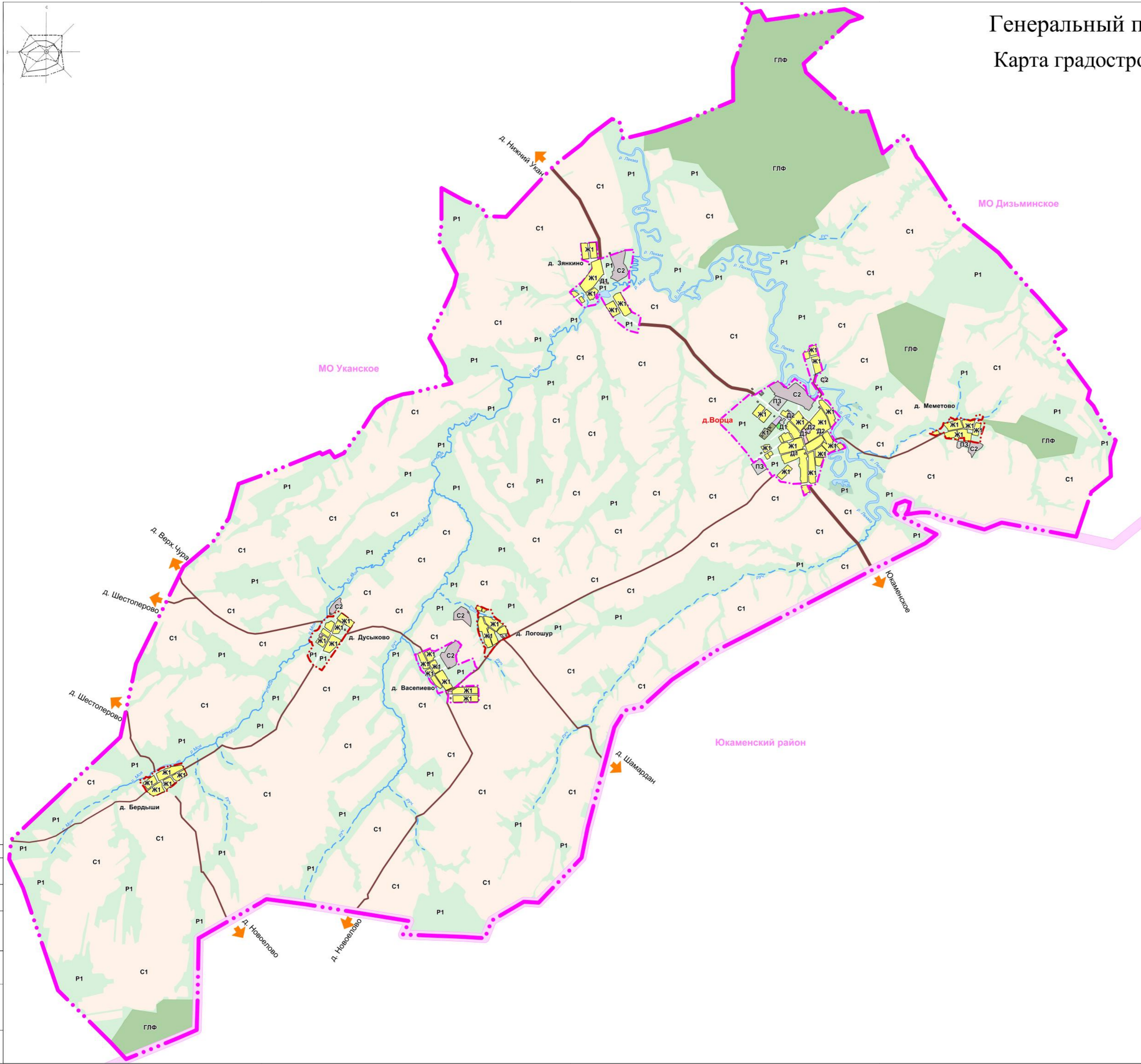
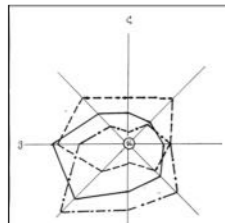


Генеральный план МО «Ворцинское»

Карта градостроительного зонирования



УСЛОВНЫЕ ОБОЗНАЧЕНИЯ

- ГРАНИЦЫ:**
- Граница района
 - Граница муниципального образования
 - Существующая граница населенного пункта
 - Планируемая граница населенного пункта
- ЖИЛЫЕ ЗОНЫ:**
- Ж1 - Зона застройки индивидуальными и многоквартирными жилыми домами (до 3-х этажей)
- ОБЩЕСТВЕННО-ДЕЛОВЫЕ ЗОНЫ:**
- Д1 - Зона общественно-деловой застройки
 - Д2 - Зона учреждений образования, спортивных сооружений
- РЕКРЕАЦИОННЫЕ ЗОНЫ:**
- Р1 - Зона озеленения общего пользования
- ЗОНЫ СЕЛЬСКОХОЗЯЙСТВЕННОГО ИСПОЛЬЗОВАНИЯ:**
- С1 - Зона сельскохозяйственных угодий
 - С2 - Зона объектов сельскохозяйственного назначения
- ПРОИЗВОДСТВЕННЫЕ ЗОНЫ, ЗОНЫ ИНЖЕНЕРНОЙ И ТРАНСПОРТНОЙ ИНФРАСТРУКТУРЫ:**
- ПЗ - Зона производственно-коммунальных объектов IV-V классов опасности
 - ЗИ - Зона объектов инженерной и транспортной инфраструктуры
- ЗОНЫ СПЕЦИАЛЬНОГО НАЗНАЧЕНИЯ:**
- К1 - Зона размещения кладбищ
- ТЕРРИТОРИИ НЕ ПОДЛЕЖАЩИЕ ГРАДОСТРОИТЕЛЬНОМУ ЗОНИРОВАНИЮ:**
- ГЛФ - Земли лесного фонда

Составитель	
Визир	
Дизайн	
Проверка	
Генеральный директор	
Генеральный инженер	

		М 1:20000	
		14175/1-ПЗЗ.ГМ	
		Правила землепользования и застройки МО «Ворцинское» Ярского района Удмуртской Республики	
Имя	Кол. экз.	Вид	№ док.
Разработчик	Самарин	Специальность	Дата
Проектировщик	Хольмырева	Специальность	Дата
Г.АП	Хольмырева	Специальность	Дата
Начальник	Курочкин	Специальность	Дата
Г.В.П.	Першиков	Специальность	Дата
		Страна	Лист
		П	1 2
		Карта градостроительного зонирования	