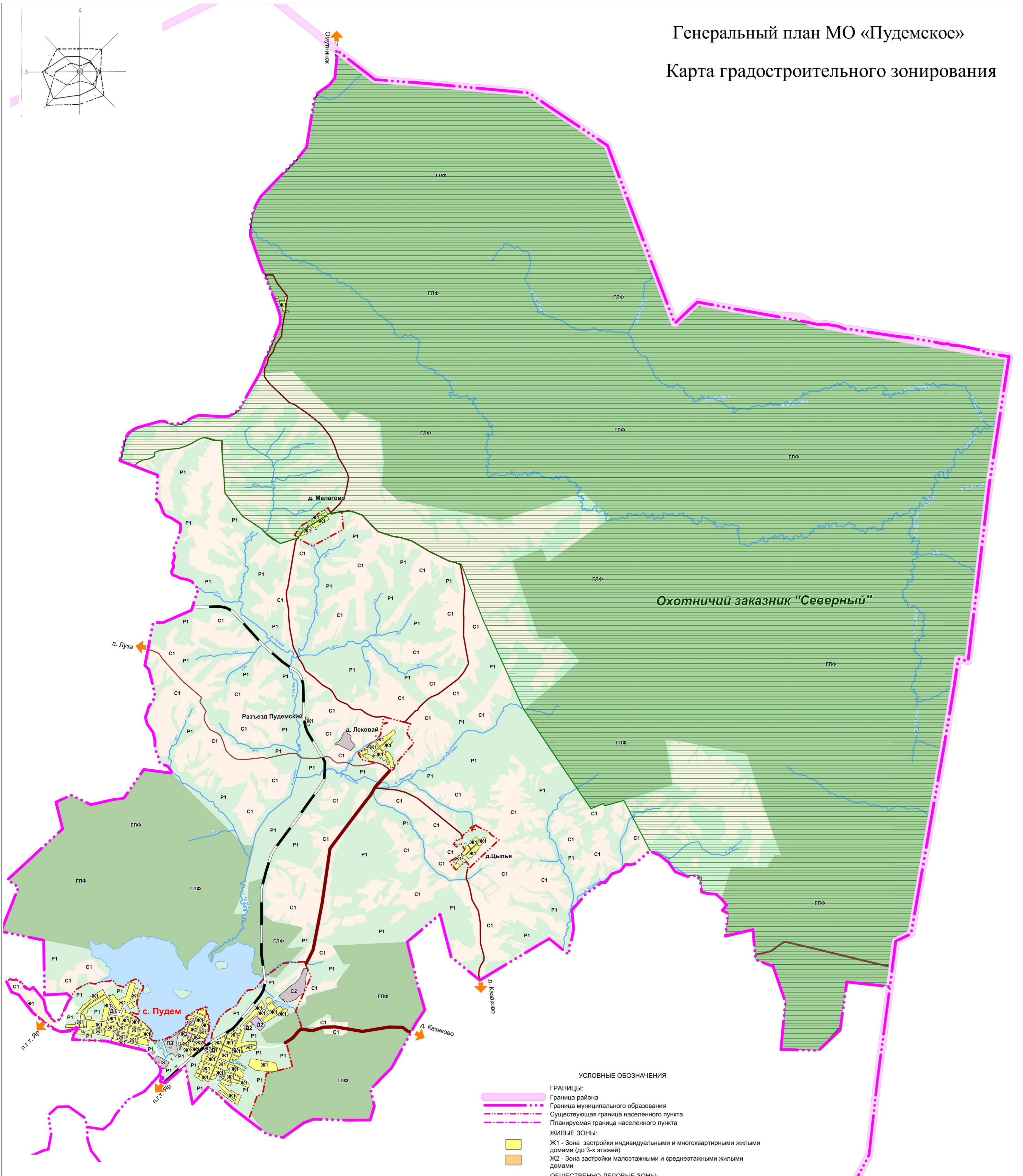


# Генеральный план МО «Пудемское»

## Карта градостроительного зонирования



### УСЛОВНЫЕ ОБОЗНАЧЕНИЯ

- ГРАНИЦЫ:**
- Граница района
  - Граница муниципального образования
  - Существующая граница населенного пункта
  - Планируемая граница населенного пункта
- ЖИЛЫЕ ЗОНЫ:**
- Ж1 - Зона застройки индивидуальными и многоквартирными жилыми домами (до 3-х этажей)
  - Ж2 - Зона застройки малоэтажными и среднетажными жилыми домами
- ОБЩЕСТВЕННО-ДЕЛОВЫЕ ЗОНЫ:**
- Д1 - Зона общественно-деловой застройки
  - Д2 - Зона учреждений образования, спортивных сооружений
- РЕКРЕАЦИОННЫЕ ЗОНЫ:**
- Р1 - Зона озеленения общего пользования
- ЗОНЫ СЕЛЬСКОХОЗЯЙСТВЕННОГО ИСПОЛЬЗОВАНИЯ:**
- С1 - Зона сельскохозяйственных угодий
  - С2 - Зона объектов сельскохозяйственного назначения
- ПРОИЗВОДСТВЕННЫЕ ЗОНЫ, ЗОНЫ ИНЖЕНЕРНОЙ И ТРАНСПОРТНОЙ ИНФРАСТРУКТУРЫ:**
- ПЗ - Зона производственно-коммунальных объектов IV-V классов опасности
  - ЗИ - Зона объектов инженерной и транспортной инфраструктуры
- ЗОНЫ СПЕЦИАЛЬНОГО НАЗНАЧЕНИЯ:**
- К1 - Зона размещения кладбищ
- ТЕРРИТОРИИ НЕ ПОДЛЕЖАЩИЕ ГРАДОСТРОИТЕЛЬНОМУ ЗОНИРОВАНИЮ:**
- ГЛФ - Земли лесного фонда

М 1:25000					
14177/1-ПЗ3.ГМ					
Правила землепользования и застройки МО «Пудемское» Яроского района Удмуртской Республики					
Имя	Вид	Лист	№ док.	Планш.	Дата
Разработчик	С.И.Сымакова				
Проектировщик	Хохлырева				
ГЛАП	Хохлырева				
Начальник	Курочкина				
ГПИ	Перицкова				
				Страница	Листов
				II	1 2
Карта градостроительного зонирования				Удмуртградпроект	

Составитель: \_\_\_\_\_  
 Проверил: \_\_\_\_\_  
 Дата: \_\_\_\_\_