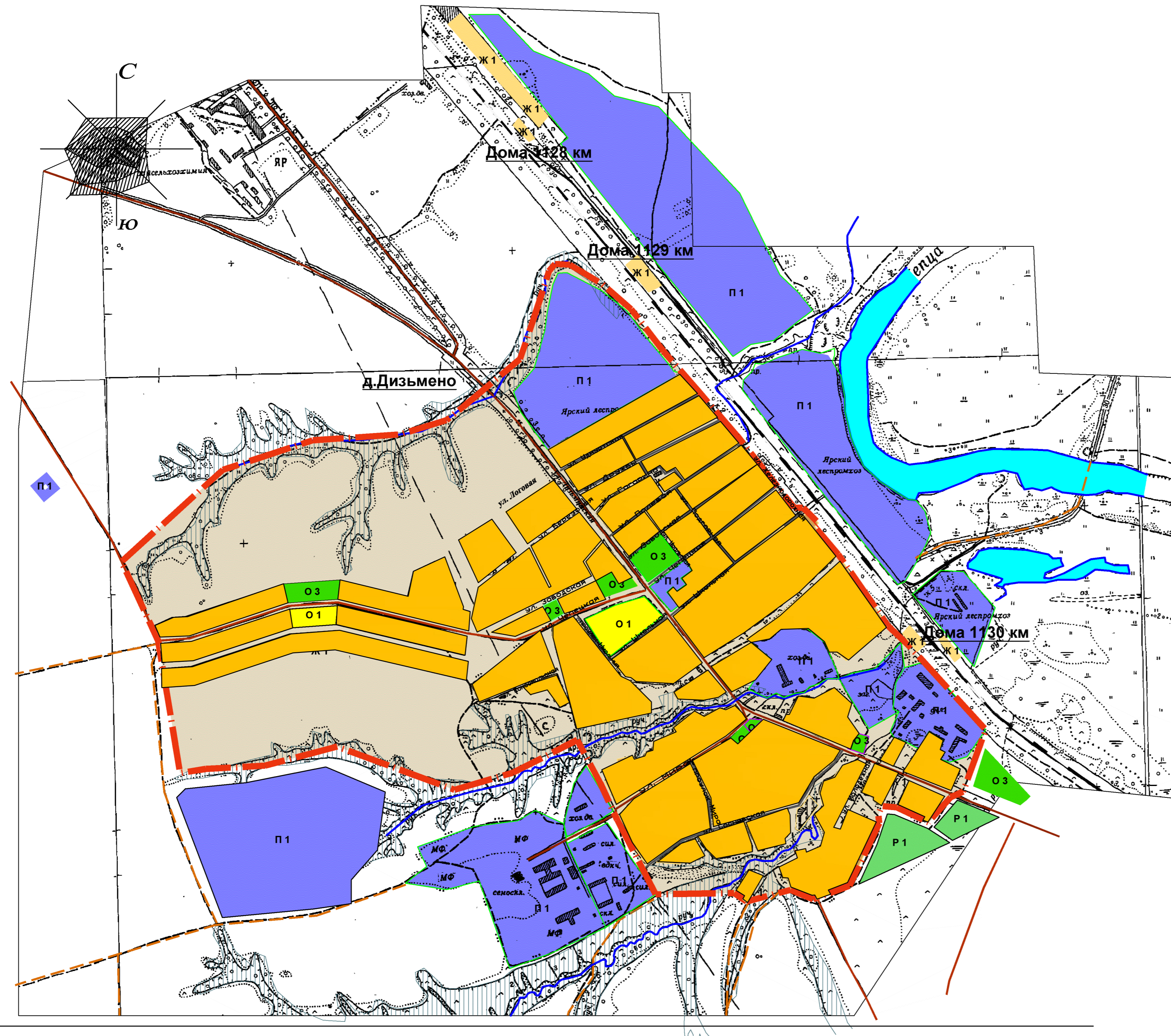


Карта градостроительного зонирования с. Дизьмино,
Дома 1128 км, Дома 1129 км, Дома 1130 км



УСЛОВНЫЕ ОБОЗНАЧЕНИЯ

Границы территорий

Граница поселения

Категории земель

- Земли лесного фонда
- Земли водного фонда
- Земли сельхозназначения

УСЛОВНЫЕ ОБОЗНАЧЕНИЯ

Виды территориальных зон

- Ж 1 Индивидуальная жилая застройка
- Ж 2 Застройка многоквартирными домами
- О 1 Учреждения образования
- О 2 Учреждения здравоохранения, социального обеспечения и спортивно-оздоровительные сооружения
- О 3 Предприятия торговли, общественного питания, бытового обслуживания и придорожного сервиса
- П 1 Зона производственно-коммунальных объектов
- П 2 Зона железнодорожного транспорта
- Р 1 Зона рекреации
- РТ 1 Зона резервных территорий
- С 1 Зона сельскохозяйственного использования