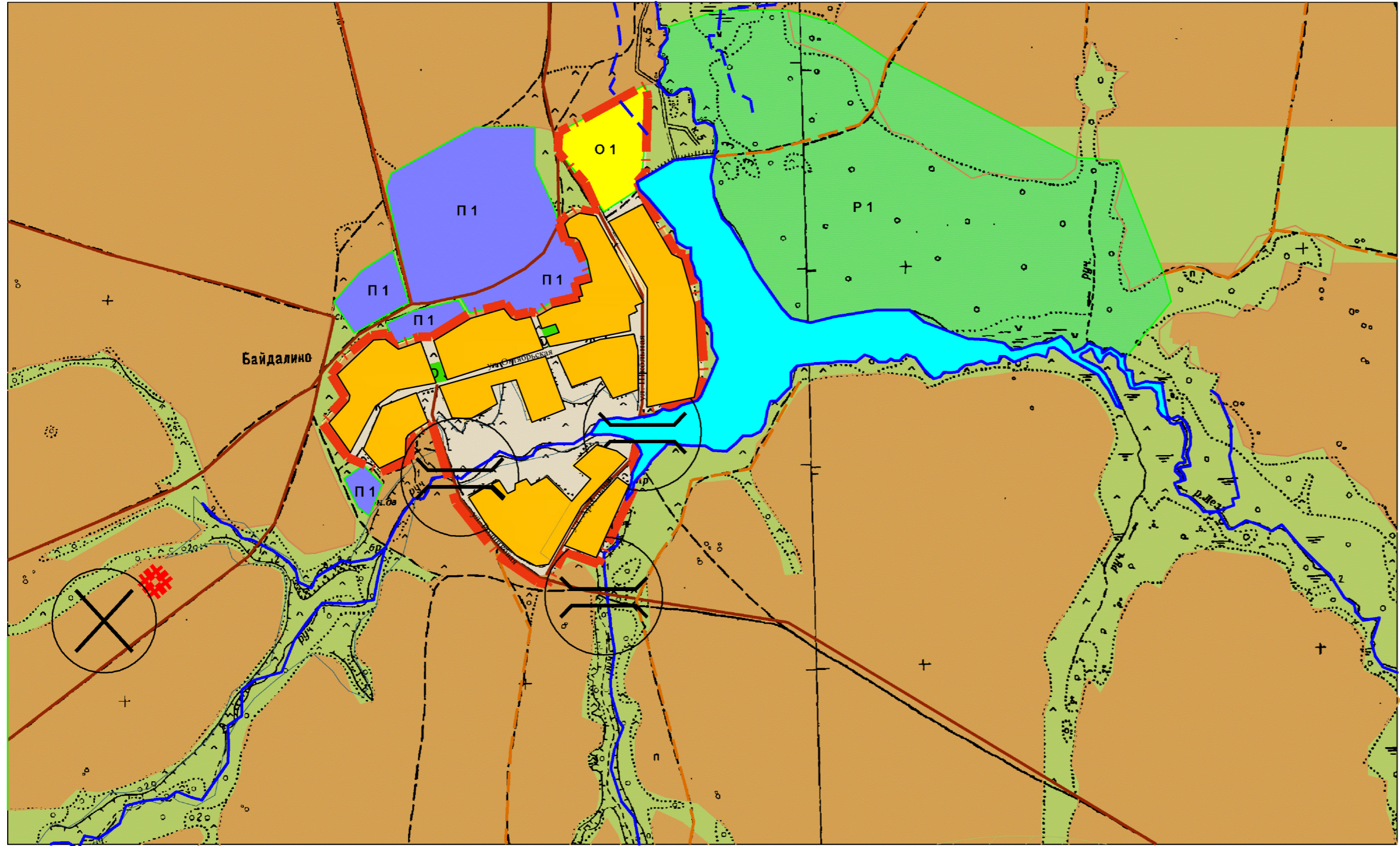
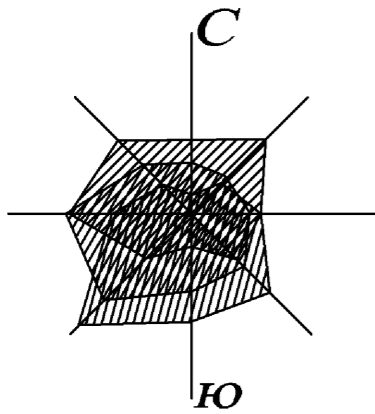


Карта градостроительного зонирования д. Байдалино



УСЛОВНЫЕ ОБОЗНАЧЕНИЯ

Границы территорий
 Граница поселения

Категории земель
 Земли лесного фонда
 Земли водного фонда
 Земли сельхозназначения

УСЛОВНЫЕ ОБОЗНАЧЕНИЯ

Виды территориальных зон

- Ж 1** Индивидуальная жилая застройка
- Ж 2** Застройка многоквартирными домами
- О 1** Учреждения образования
- О 2** Учреждения здравоохранения, социального обеспечения и спортивно-оздоровительные сооружения
- О 3** Предприятия торговли, общественного питания, бытового обслуживания и придорожного сервиса
- П 1** Зона производственно-коммунальных объектов
- П 2** Зона железнодорожного транспорта
- Р 1** Зона рекреации
- РТ 1** Зона резервных территорий
- С 1** Зона сельскохозяйственного использования